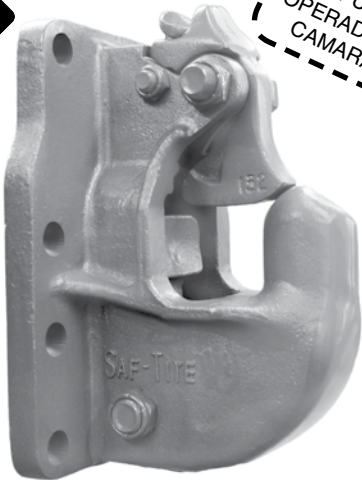


100-4H Saf-Tite - Acoplador (Gancho) Operado con Aire



PUEDA SER
OPERADO CON Y SIN
CAMARA DE AIRE

Una de las características más importantes de nuestro modelo 100-4H es su fuerte capacidad de arrastre y su seguro sistema de seguro (candado), características similares a nuestra serie 2000. Nuestro modelo 100-4H tiene el mismo patrón de barrenos que nuestro popular 2400H, y que el modelo 470H. Toda nuestra Serie 100 puede ser adaptada con y sin Cámara de Aire.

INFORMACIÓN PARA ORDENAR

Únicamente el Acoplador (Gancho):

- 100-4H

Kit Completo:

- 100-4HA Incluye: Acoplador 100-4H, Tornillería 508, Cámara de Aire 281, Guía para Cámara de Aire 467, Manguito Vástago 271.

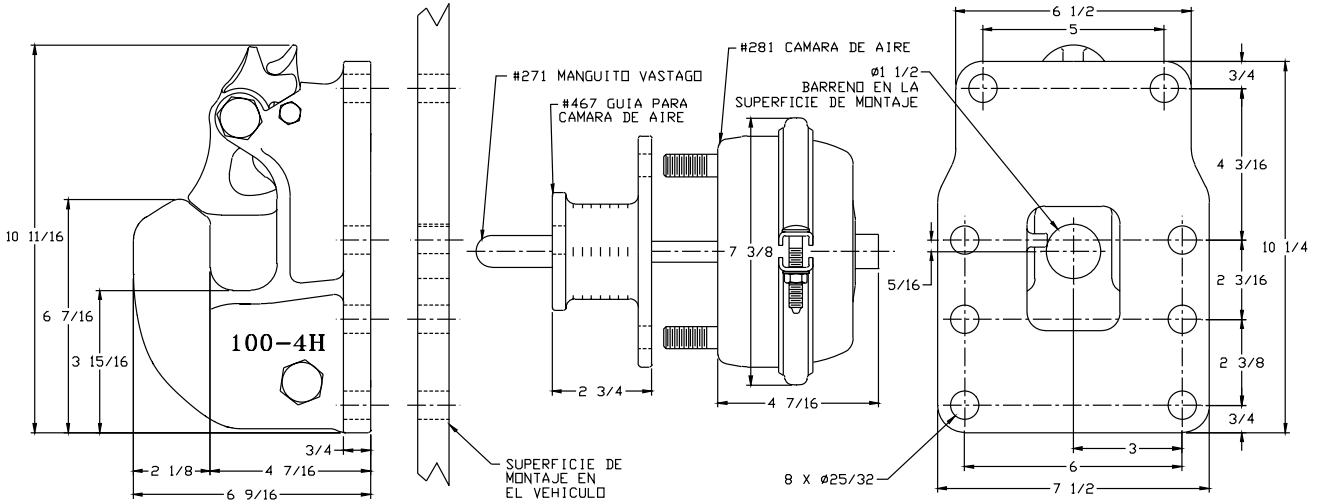
Accesorios Opcionales:

- 282 Cámara de Aire tipo 30 (pág. 45): Ofrece un diafragma de mayor área, aplicándole mayor fuerza a la muela.
- Guía para Cámara de Aire (pág. 45): 467H (3/4 pulg. / 19 mm), 467F (5 1/2 pulg. / 140 mm)
- Manguito Vástago (pág. 45): 271B (4 3/8 pulg. / 111 mm), 271C (5 1/2 pulg. / 140 mm)
- Medidor de Desgaste 14014 (pág. 44): Para determinar el desgaste del cuerno.
- Medidor de Seguro 14026 (pág. 44): Para determinar el espacio del seguro.

ESPECIFICACIONES

Peso Bruto Vehicular:	110,000 lbs.	(49,896 kg)
Capacidad Máxima Vertical:	20,000 lbs.	(9,071 kg)
Capacidad Límite del Seguro:	20,000 lbs.	(9,071 kg)
Sección Transversal Máxima del Ojo:	1 13/16 pulg.	(46 mm)
Abertura Mínima del Ojo:	2 3/8 pulg.	(60 mm)
Peso Unitario:	34.8 lbs.	(15.8 kg)

DIBUJO DE INSTALACIÓN ESTÁNDAR



La longitud del vástago debe ser de 3 1/8 pulg. (79 mm) más el espesor del Puente de Montaje del acoplador para instalaciones estándar. (Ilustrado)

INFORMACIÓN DE PARTES DE REEMPLAZO

Modelo 100-4H, Partes de Reemplazo disponibles:

- | | |
|---------------------------|-------------------------------|
| 101: Tornillo | 266: Resorte |
| 101A: Tuerca de Seguridad | 271: Manguito Vástago |
| 102: Tornillo | 274: Tornillo |
| 132: Seguro (Candado) | 274A: Tuerca de Seguridad (2) |
| 132A: Resorte | 279: Muela |
| 132B: Buje | |
| 133: Cerrojo de Candado | |
| 133A: Resorte | |
| 134B: Buje | |



GUIA IMPORTANTE que aplica a todos los Acopladores Premier Operados con Cámara de Aire

- Ningún componente del cuerpo del gancho deberá ser soldado.
- Siempre se deberá usar grado 8 en toda la tornillería y torqueada apropiadamente.
- No se deberá aplicar ninguna clase de grasa a los ganchos, ni al cuerpo del cuerno, o donde asienta el Ojo de Lanza.
- Deberá usarse Cámara de Aire tipo 24 o 30 de 90-120 PSI.
- Los componentes del Gancho deben ser limpiados, inspeccionados y lubricados como mínimo cada 90 días.
- NO DESCUADRE, cualquier aplicación inadecuada como sobre esfuerzo excesivo puede provocar daño al producto y a sus componentes, resultando en fallas y desprendimiento del remolque mientras esta en movimiento.

