

2200 - Acoplador (Gancho) Operado con Aire



PUEDA SER OPERADO CON Y SIN CAMARA DE AIRE

Nuestro Modelo 2200, al igual que nuestro popular Acoplador (Gancho) de Arrastre 270, tiene el mismo patrón de barrenos. La peculiaridad de todos nuestros Acopladores (ganchos) de Arrastre de la Serie 2000 es su insuperable fuerte seguro (candado) y fácil de operar. Toda nuestra Serie 2000 puede ser adaptada con y sin Cámara de Aire.

INFORMACIÓN PARA ORDENAR

Únicamente el Acoplador (Gancho):

- 2200
- 2200L: 2200 con 2075K Palanca de Bajo Perfil, Kit instalado.

Kit Completo:

- 2200A: Acoplador 2200, Tornillería 501, Cámara de Aire 281, Guía para Cámara de Aire 267, Manguito Vástago 271

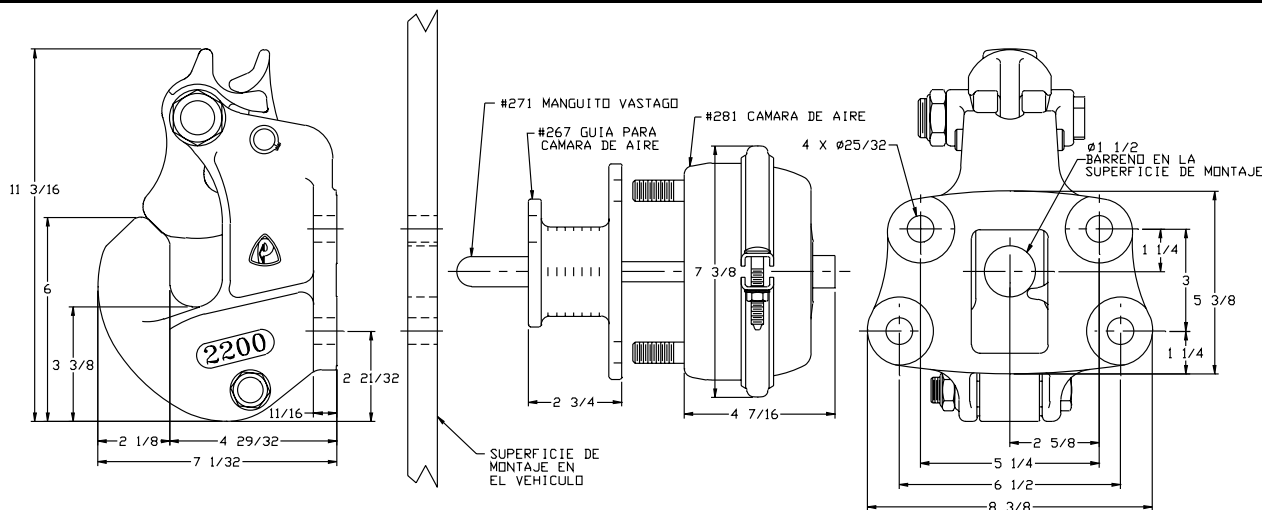
Accesorios Opcionales:

- 282 Cámara de Aire tipo 30 (pág. 45): Ofrece un diafragma de mayor área, aplicándole mayor fuerza a la muela.
- Guía para Cámara de Aire (pág. 45): 267H (3/4 pulg. / 19 mm), 267F (4 5/8 pulg. / 117 mm)
- 2075K Kit Palanca Bajo Perfil: Diseñada para operarse en instalaciones de áreas limitadas. (Puede operarse con una mano).
- Manguito Vástago (pág. 45): 271B (4 3/8 pulg. / 111 mm), 271C (5 1/2 pulg. / 140 mm)
- 438 Guía Ojo (pág. 44): Ayuda a guiar al Argolla para su acoplamiento.
- Medidor de Desgaste 14014: Para determinar el desgaste del cuerno.
- Medidor de Seguro 14026 (pág. 44): Para determinar el espacio del seguro.
- Juego de Tornillos 501SPL (pág. 46): Cuando se usa sin la cámara de aire.

ESPECIFICACIONES

Peso Bruto Vehicular:	100,000 lbs.	(45,359 kg)
Capacidad Máxima Vertical:	20,000 lbs.	(9,071 kg)
Capacidad Límite del Seguro:	60,000 lbs.	(27,215 kg)
Sección Transversal Máxima del Ojo:	1 13/16 pulg.	(46 mm)
Abertura Mínima del Ojo:	2 3/8 pulg.	(60 mm)
Peso Unitario:	28.3 lbs.	(12.8 kg)

DIBUJO DE INSTALACIÓN ESTÁNDAR



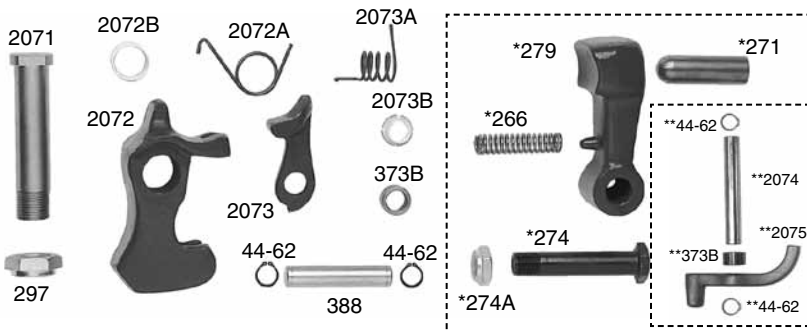
La longitud del vástago debe ser 3 5/8 pulg. (92 mm) más el espesor del Puente de Montaje del acoplador para instalaciones estándar. (Ilustrado)

INFORMACIÓN DE PARTES DE REEMPLAZO

2000PK Kit de Reparación, incluye:

- | | |
|-----------------------------|-------------------------------|
| 44-62: Anillo Sujetador (2) | 2073A: Resorte |
| 297: Tuerca de Seguridad | 2073B: Buje de Nylon |
| 373B: Espaciador | *266: Resorte |
| 388: Perno | *271: Manguito Vástago |
| 2071: Tornillo | *274: Tornillo |
| 2072: Seguro (Candado) | *274A: Tuerca de Seguridad |
| 2072A: Resorte | *279: Muela |
| 2072B: Buje | **2075: Manija |
| 2073: Cerrojo de Candado | **44-62: Anillo Sujetador (2) |
| | **2074: Perno |
| | **373B: Espaciador |

*No incluidas en el Kit, disponible en forma individual.
**Kit disponible por separado (2075K)



GUIA IMPORTANTE que aplica a todos los Acopladores Premier Operados con Cámara de Aire

- Ningún componente del cuerpo del gancho deberá ser soldado.
- Siempre se deberá usar grado 8 en toda la tornillería y torqueada apropiadamente.
- No se deberá aplicar ninguna clase de grasa a los ganchos, ni al cuerpo del cuerno, o donde asienta el Ojo de Lanza.
- Deberá usarse Cámara de Aire tipo 24 o 30 de 90-120 PSI.
- Los componentes del Gancho deben ser limpiados, inspeccionados y lubricados como mínimo cada 90 días.
- NO DESCUADRE, cualquier aplicación inadecuada como sobre esfuerzo excesivo puede provocar daño al producto y a sus componentes, resultando en fallas y desprendimiento del remolque mientras esta en movimiento.

