

2400 - Acoplador (Gancho) Operado con Aire



PUEDA SER
OPERADO CON Y SIN
CAMARA DE AIRE

Acoplador (Gancho) de Arrastre 2400 está fabricado con nuestra exclusiva aleación Premalloy para una máxima resistencia al desgaste, ofreciendo alto esfuerzo, y es uno de los acopladores más populares en la industria del transporte, siendo muy adaptable a la plantilla de agujeros estándar. Toda nuestra serie 2000 puede ser adaptada con y sin Cámara de Aire.

INFORMACIÓN PARA ORDENAR

Únicamente el Acoplador (Gancho):

- 2400

Kit Completo:

- 2400A Incluye: Acoplador 2400, Tornillería 508, Cámara de Aire 281, Guía para Cámara de Aire 467, Manguito Vástago 271.

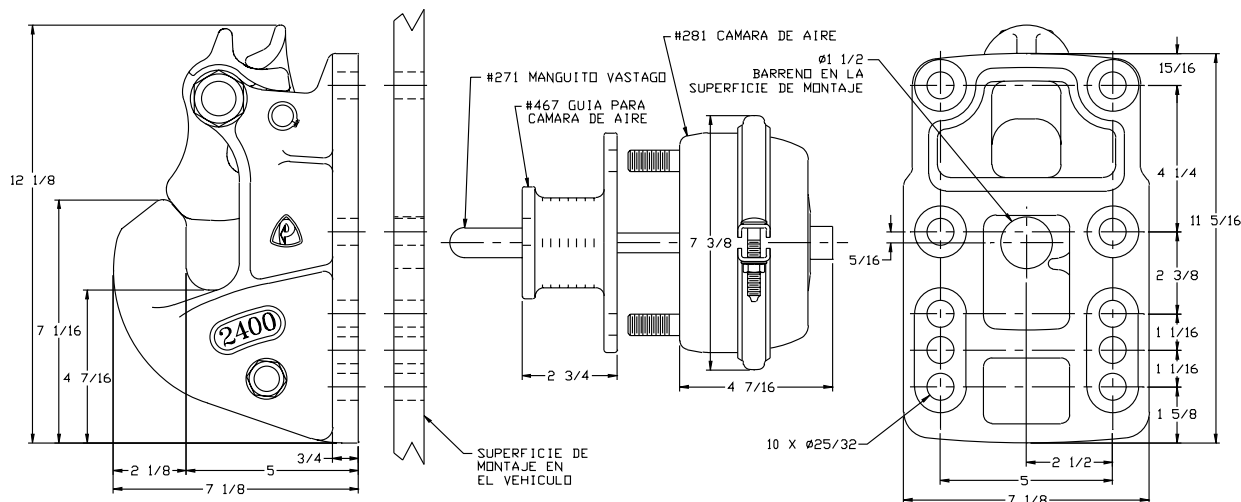
Accesorios Opcionales:

- 282 Cámara de Aire tipo 30 (pág. 45): Ofrece un diafragma de mayor área, aplicándole mayor fuerza a la muela.
- Guía para Cámara de Aire (pág. 45): 467H (3/4 pulg. / 19 mm), 467F (5 1/2 pulg. / 140 mm)
- Manguito Vástago (pág. 45): 271B (4 3/8 pulg. / 111 mm), 271C (5 1/2 pulg. / 140 mm)
- 438 Guía Ojo (pág. 44): Ayuda a guiar al Argolla para su acoplamiento.
- Medidor de Desgaste 14014 (pág. 44): Para determinar el desgaste del cuerno.
- Medidor de Seguro 14026 (pág. 44): Para determinar el espacio del seguro.

ESPECIFICACIONES

Peso Bruto Vehicular:	100,000 lbs.	(45,359 kg)
Capacidad Máxima Vertical:	20,000 lbs.	(9,071 kg)
Capacidad Límite del Seguro:	60,000 lbs.	(27,215 kg)
Sección Transversal Máxima del Ojo:	1 13/16 pulg.	(46 mm)
Abertura Mínima del Ojo:	2 3/8 pulg.	(60 mm)
Peso Unitario:	33.6 lbs.	(15.2 kg)

DIBUJO DE INSTALACIÓN ESTÁNDAR

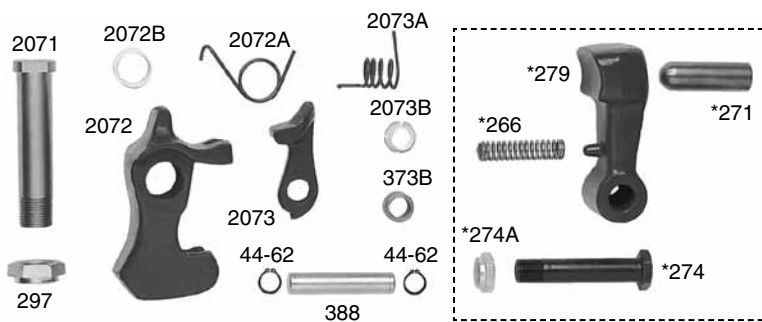


La longitud del vástago debe ser 3 5/8 pulg. (92 mm) más el espesor del Puente de Montaje del acoplador para instalaciones estándar. (Ilustrado)

INFORMACIÓN DE PARTES DE REEMPLAZO

2000PK Kit de Reparación, incluye:

- | | |
|-----------------------------|----------------------------|
| 44-62: Anillo Sujetador (2) | 2073A: Resorte |
| 297: Tuerca de Seguridad | 2073B: Buje de Nylon |
| 373B: Espaciador | *266: Resorte |
| 388: Perno | *271: Manguito Vástago |
| 2071: Tornillo | *274: Tornillo |
| 2072: Seguro (Candado) | *274A: Tuerca de Seguridad |
| 2072A: Resorte | *279: Muela |
| 2072B: Buje | |
| 2073: Cerrojo de Candado | |



*No incluidas en el Kit, disponible en forma individual.

GUIA IMPORTANTE que aplica a todos los Acopladores Premier Operados con Cámara de Aire

- Ningún componente del cuerpo del gancho deberá ser soldado.
- Siempre se deberá usar grado 8 en toda la tornillería y torqueada apropiadamente.
- No se deberá aplicar ninguna clase de grasa a los ganchos, ni al cuerpo del cuerno, o donde asienta el Ojo de Lanza.
- Deberá usarse Cámara de Aire tipo 24 o 30 de 90-120 PSI.
- Los componentes del Gancho deben ser limpiados, inspeccionados y lubricados como mínimo cada 90 días.
- NO DESCUADRE, cualquier aplicación inadecuada como sobre esfuerzo excesivo puede provocar daño al producto y a sus componentes, resultando en fallas y desprendimiento del remolque mientras esta en movimiento.

