

880 - Acoplador (Gancho) Operado con Aire



El 880 de Premier es “El Gigante” de los acopladores de aire (ganchos). Ideal para todas las aplicaciones que excedan las 55 Tons. en el peso bruto vehicular, sobre todo en caminos accidentados que requieren altos esfuerzos y una capacidad máxima de 150,000 Lbs. El modelo 880 le proporcionara años de servicio aún en los ambientes más agresivos. Está fabricado con nuestra exclusiva aleación Premalloy para una máxima resistencia al desgaste. Debe operarse con cámara de aire.

INFORMACIÓN PARA ORDENAR

Únicamente el Acoplador (Gancho):

- 880

Kit Completo:

- **880A:** Incluye Acoplador 880, Tornillería 502, Cámara de Aire 282, Guía para Cámara de Aire 767, Manguito Vástago 271.

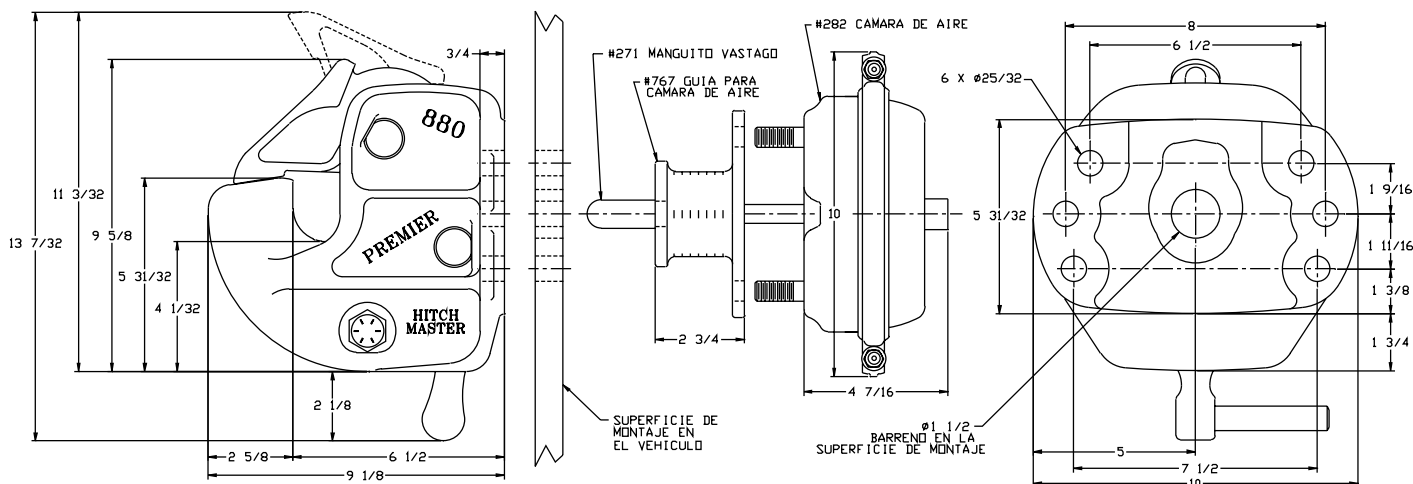
Accesorios Opcionales:

- **Manguito Vástago (pág. 45):** 271B (4 3/8 pulg. / 111 mm), 271C (5 1/2 pulg. / 140 mm)
- **Medidor de Desgaste 14020 (pág. 44):** Para determinar el desgaste del cuerno.
- **Medidor de Seguro 14026 (pág. 44):** Para determinar el espacio del seguro.

ESPECIFICACIONES

Peso Bruto Vehicular:	150,000 lbs.	(68,038 kg)
Capacidad Máxima Vertical:	30,000 lbs.	(13,607 kg)
Capacidad Límite del Seguro:	30,000 lbs.	(13,607 kg)
Sección Transversal Máxima del Ojo:	1 13/16 pulg.	(46 mm)
Abertura Mínima del Ojo:	3 pulg.	(76 mm)
Peso Unitario:	46.8 lbs.	(21.2 kg)

DIBUJO DE INSTALACIÓN ESTÁNDAR



La longitud del vástago debe ser 5 3/8 pulg. (137 mm) más el espesor del Puente de Montaje del acoplador para instalaciones estándar. (Ilustrado)

INFORMACIÓN DE PARTES DE REEMPLAZO

880RK Kit de Reparación, incluye:

- | | |
|---------------------------|--------------------------|
| 266: Resorte | 781: Manija |
| *271: Manguito Vástago | 782: Seguro (Candado) |
| 274A: Tuerca de Seguridad | 783: Palanca |
| 279: Muela | 785Z: Perno |
| 374: Tornillo | 785Z-1: Anillo Sujetador |
| 382A: Resorte | |
| 384Z: Tornillo | |
| 387: Tuerca de Seguridad | |
| 582A: Resorte | |



*No incluidas en el Kit, disponible en forma individual.

GUIA IMPORTANTE que aplica a todos los Acopladores Premier Operados con Cámara de Aire

- Ningún componente del cuerpo del gancho deberá ser soldado.
- Siempre se deberá usar grado 8 en toda la tornillería y torqueada apropiadamente.
- No se deberá aplicar ninguna clase de grasa a los ganchos, ni al cuerpo del cuerno, o donde asienta el Ojo de Lanza.
- Deberá usarse Cámara de Aire tipo 24 o 30 de 90-120 PSI.
- Los componentes del Gancho deben ser limpiados, inspeccionados y lubricados como mínimo cada 90 días.
- **NO DESCUADRE**, cualquier aplicación inadecuada como sobre esfuerzo excesivo puede provocar daño al producto y a sus componentes, resultando en fallas y desprendimiento del remolque mientras esta en movimiento.

