

Argollas (Ojos de Lanza) Atornillables

200 Argolla Atornillable

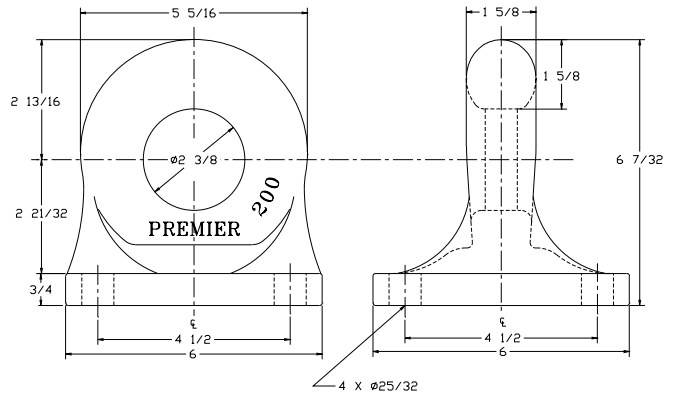
Accesorios Opcionales:

- Juego de Tornillos 507:
Cuatro - 3/4 pulg. (19 mm) O.D. x
2 3/4 pulg. (70 mm) tornillos largos y
arandelas



ESPECIFICACIONES

Peso Bruto Vehicular:	100,000 lbs.	(45,359 kg)
Capacidad Máxima Vertical:	15,000 lbs.	(6,803 kg)
Diámetro Interior:	2 3/8 pulg.	(60 mm)
Peso Unitario:	16 lbs.	(7.3 kg)



200L Argolla Atornillable

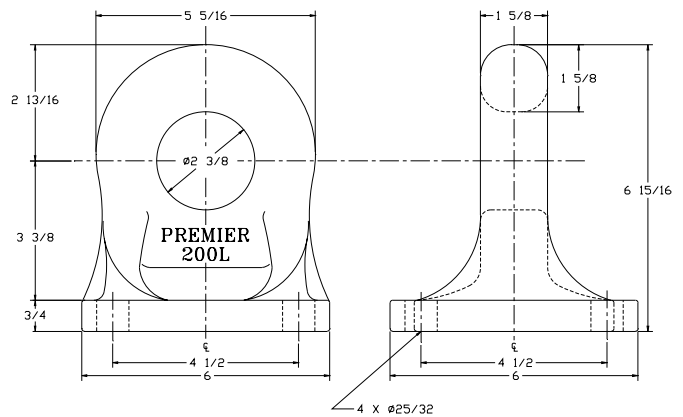
Accesorios Opcionales:

- Juego de Tornillos 507:
Cuatro - 3/4 pulg. (19 mm) O.D. x
2 3/4 pulg. (70 mm) tornillos largos y
arandelas



ESPECIFICACIONES

Peso Bruto Vehicular:	100,000 lbs.	(45,359 kg)
Capacidad Máxima Vertical:	15,000 lbs.	(6,803 kg)
Diámetro Interior:	2 3/8 pulg.	(60 mm)
Peso Unitario:	19.1 lbs.	(8.7 kg)



300 Argolla Atornillable

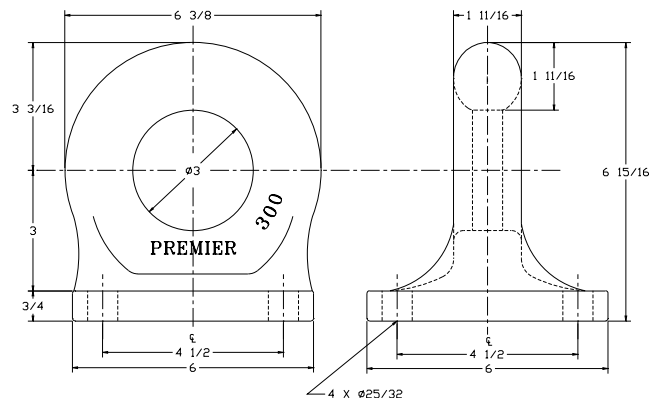
Accesorios Opcionales:

- Juego de Tornillos 507:
Cuatro - 3/4 pulg. (19 mm) O.D. x
2 3/4 pulg. (70 mm) tornillos largos y
arandelas



ESPECIFICACIONES

Peso Bruto Vehicular:	100,000 lbs.	(45,359 kg)
Capacidad Máxima Vertical:	15,000 lbs.	(6,803 kg)
Diámetro Interior:	3 pulg.	(76 mm)
Peso Unitario:	19.5 lbs.	(8.9 kg)



GUIA IMPORTANTE que aplica a todos los Argollas Atornillables de Premier

- Nunca intente soldar Ojos que han sufrido daños o desgaste.
- Ojos con ajuste de aire deben ser usados con Cámara de Aire, o con el Ajustador Mecánico modelo 500.
- Sólomente tornillos grado 8 apropiadamente torqueados deben ser usados en la instalación de Ojos de Lanza Atornillables.
- Los Ojos de Lanza y sus ensambles deben ser frecuentemente limpiados e inspeccionados para detectar posibles daños y desgaste.
- En Ojos de Lanza que requieren soldaduras para su instalación deben ser soldados por un soldador calificado en soldadura estructural, y toda estructura deberá contar con la suficiente capacidad para soportar adecuadamente la capacidad de arrastre del Ojo de Lanza.
- NO DESCUADRE, cualquier aplicación inadecuada como sobre esfuerzo excesivo puede provocar daño al producto y a sus componentes, resultando en fallas y desprendimiento del remolque mientras esta en movimiento.

