

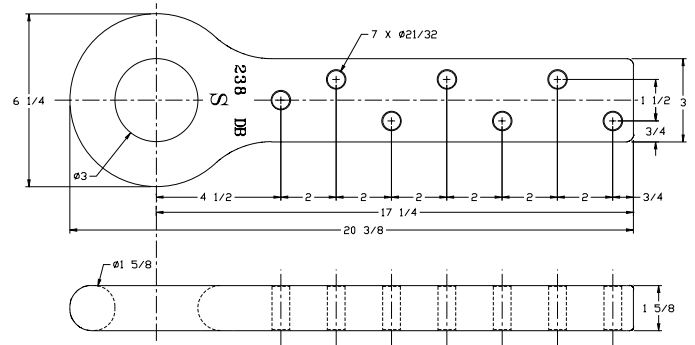
Argollas (Ojos de Lanza) Atornillables

238DB Argolla Atornillable



ESPECIFICACIONES

Peso Bruto Vehicular:	90,000 lbs.	(40,823 kg)
Capacidad Máxima Vertical:	8,000 lbs.	(3,628 kg)
Diámetro Interior:	3 pulg.	(76 mm)
Peso Unitario:	28.4 lbs.	(12.9 kg)

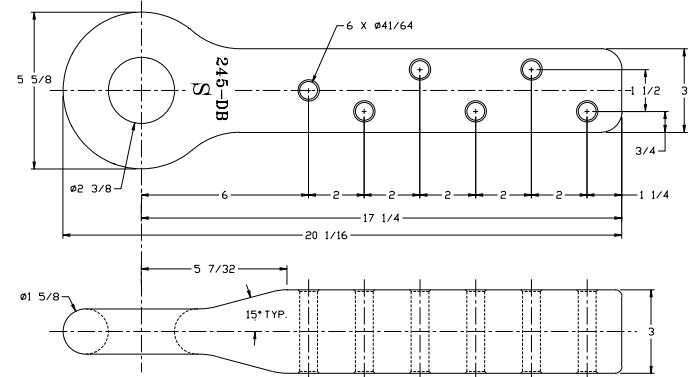


245DB Argolla Atornillable



ESPECIFICACIONES

Peso Bruto Vehicular:	90,000 lbs.	(40,823 kg)
Capacidad Máxima Vertical:	8,000 lbs.	(3,628 kg)
Diámetro Interior:	2 3/8 pulg.	(60 mm)
Peso Unitario:	41.9 lbs.	(19 kg)

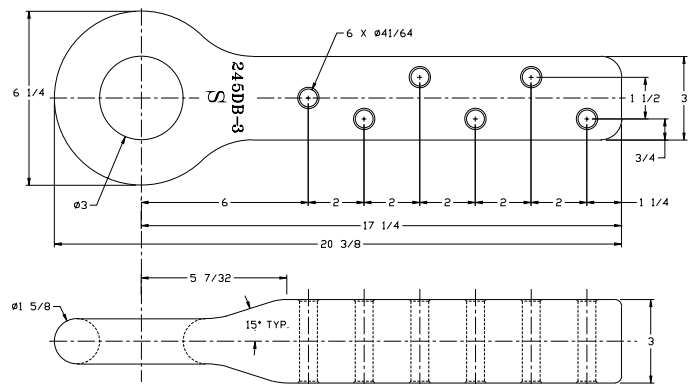


245DB-3 Argolla Atornillable



ESPECIFICACIONES

Peso Bruto Vehicular:	90,000 lbs.	(40,823 kg)
Capacidad Máxima Vertical:	8,000 lbs.	(3,628 kg)
Diámetro Interior:	3 pulg.	(76 mm)
Peso Unitario:	42.8 lbs.	(19.4 kg)



GUIA IMPORTANTE que aplica a todos los Argollas Atornillables de Premier

- Nunca intente soldar Ojos que han sufrido daños o desgaste.
- Ojos con ajuste de aire deben ser usados con Cámara de Aire, o con el Ajustador Mecánico modelo 500.
- Sólomente tornillos grado 8 apropiadamente torquados deben ser usados en la instalación de Ojos de Lanza Atornillables.
- Los Ojos de Lanza y sus ensambles deben ser frecuentemente limpiados e inspeccionados para detectar posibles daños y desgaste.

- En Ojos de Lanza que requieren soldaduras para su instalación deben ser soldados por un soldador calificado en soldadura estructural, y toda estructura deberá contar con la suficiente capacidad para soportar adecuadamente la capacidad de arrastre del Ojo de Lanza.
- NO DESCUADRE, cualquier aplicación inadecuada como sobre esfuerzo excesivo puede provocar daño al producto y a sus componentes, resultando en fallas y desprendimiento del remolque mientras esta en movimiento.

