

Argollas (Ojos de Lanza) Giratorias

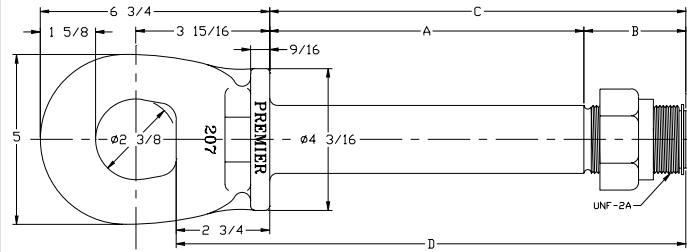
207 Argolla Giratoria

Para Ensamble Frontal, ver páginas No. 33 y 34.

Partes Incluidas:

- 416 / *416K Tuerca de Seguridad
- 208 / *208SPL Anillo Sujetador

*usarse únicamente con los modelos 207K, 207KL y 207KSE



Modelo	A	B	C	D	Flecha	Peso
207L	9 1/4 (235 mm)	3 (76 mm)	12 1/4 (311 mm)	15 (381 mm)	2 (51 mm)	25.3 lbs. (11.5 kg)
207S	8 1/8 (206 mm)	3 (76 mm)	11 1/8 (283 mm)	13 7/8 (352 mm)	2 (51 mm)	24.2 lbs. (11.0 kg)
207SE	10 1/8 (257 mm)	3 (76 mm)	13 1/8 (333 mm)	15 7/8 (403 mm)	2 (51 mm)	26.1 lbs. (11.8 kg)
207K	8 1/8 (206 mm)	3 1/4 (83 mm)	11 3/8 (289 mm)	14 1/8 (359 mm)	2 1/4 (57 mm)	28 lbs. (12.7 kg)
207KSE	10 1/8 (257 mm)	3 1/4 (83 mm)	13 3/8 (340 mm)	16 1/8 (410 mm)	2 1/4 (57 mm)	30 lbs. (13.6 kg)
207KL	9 1/4 (235 mm)	3 1/4 (83 mm)	12 1/2 (318 mm)	15 1/4 (387 mm)	2 1/4 (57 mm)	29 lbs. (13.2 kg)
207SPL	Fabricada de acuerdo a especificaciones					

ESPECIFICACIONES

Peso Bruto Vehicular:	90,000 lbs.	(40,823 kg)
Capacidad Máxima Vertical:	2,500 lbs.	(1,133 kg)
Diámetro Interior:	2 3/8 pulg.	(60 mm)
Peso Unitario:	Ver Tabla	

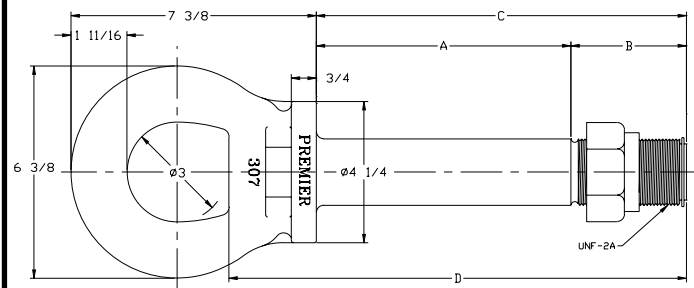
307 Argolla Giratoria

Para Ensamble Frontal, ver páginas No. 33 y 34.

Partes Incluidas:

- 416 / *416K Tuerca de Seguridad
- 208 / *208SPL Anillo Sujetador

*usarse únicamente con los modelos 307K, 307KL y 307KSE



Modelo	A	B	C	D	Flecha	Peso
307L	9 1/4 (235 mm)	3 (76 mm)	12 1/4 (311 mm)	15 (381 mm)	2 (51 mm)	29 lbs. (13.2 kg)
307S	8 1/8 (206 mm)	3 (76 mm)	11 1/8 (283 mm)	13 7/8 (352 mm)	2 (51 mm)	28 lbs. (12.7 kg)
307SE	10 1/8 (257 mm)	3 (76 mm)	13 1/8 (333 mm)	15 7/8 (403 mm)	2 (51 mm)	30 lbs. (13.6 kg)
307K	8 1/8 (206 mm)	3 1/4 (83 mm)	11 3/8 (289 mm)	14 1/8 (359 mm)	2 1/4 (57 mm)	32 lbs. (14.5 kg)
307KSE	10 1/8 (257 mm)	3 1/4 (83 mm)	13 3/8 (340 mm)	16 1/8 (410 mm)	2 1/4 (57 mm)	34 lbs. (15.4 kg)
307KL	9 1/4 (235 mm)	3 1/4 (83 mm)	12 1/2 (318 mm)	15 1/4 (387 mm)	2 1/4 (57 mm)	33 lbs. (15.0 kg)
307SPL	Fabricada de acuerdo a especificaciones					

ESPECIFICACIONES

Peso Bruto Vehicular:	150,000 lbs.	(68,038 kg)
Capacidad Máxima Vertical:	2,500 lbs.	(1,133 kg)
Diámetro Interior:	3 pulg.	(76 mm)
Peso Unitario:	Ver Tabla	

GUIA IMPORTANTE que aplica a todos los Argollas Giratorios de Premier

- Nunca intente soldar Ojos que han sufrido daños o desgaste.
- Nunca intente usar Ojos de Lanza Giratorios con Ganchos de Arrastre de tipo giratorio.
- Ojos con ajuste de aire deben ser usados con Cámara de Aire, o con el Ajustador Mecánico modelo 500.
- Los Ojos de Lanza y sus ensambles deben ser frecuentemente limpiados e inspeccionados para detectar posibles daños y desgaste.
- En Ojos de Lanza que requieren soldaduras para su instalación deben ser soldados por un soldador calificado en soldadura estructural, y toda estructura deberá ser de la capacidad adecuada que resista la capacidad del Ojo de Lanza.
- NO DESCUADRE, cualquier aplicación inadecuada como sobre esfuerzo excesivo puede provocar daño al producto y a sus componentes, resultando en fallas y desprendimiento del remolque mientras esta en movimiento.

