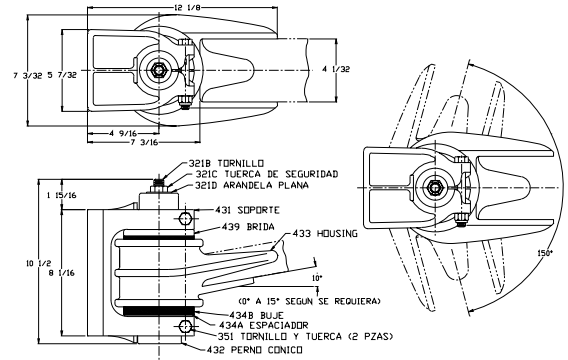


Ensamble Bisagras

430/430A Ensamble Bisagra

Recibe Tubo Rectangular o Canal de 2 pulg. x 4 pulg. (51 mm x 102 mm)

434 Buje de Hule (estándar)
434B Buje de Poliuretano (430A)



ESPECIFICACIONES

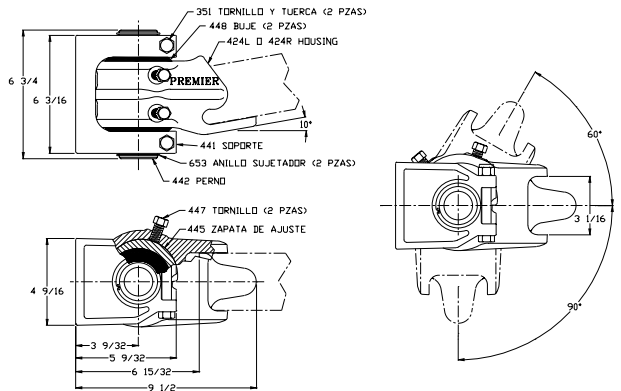
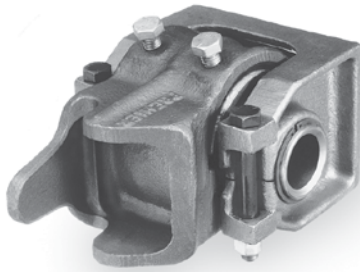
Peso Bruto Vehicular (par): 150,000 lbs. (68,038 kg)
Peso Unitario (par): 85 lbs. (38.6 kg)

Buje De Reemplazo: 434 (Hule) o 434B (Poliuretano)
Diámetro Interior (Cónico): 2 1/16 pulg. (52 mm)
Diámetro Exterior: 4 1/4 pulg. (108 mm)
Longitud: 5 pulg. (127 mm)



440/440A Ensamble Bisagra

Recibe Canal o Tubo Cuadrado de 3 pulg. (76 mm)
448 Buje de Hule (estándar), 448A Buje de Poliuretano (440A)



ESPECIFICACIONES

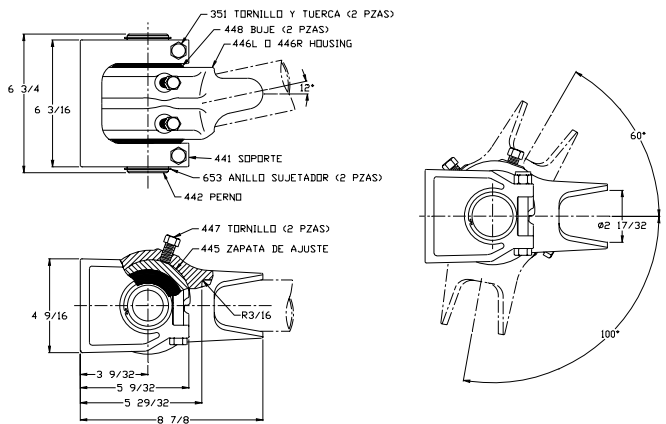
Peso Bruto Vehicular (par): 100,000 lbs. (45,359 kg)
Peso Unitario (par): 53.2 lbs. (24.1 kg)

Buje De Reemplazo: 448 (Hule) o 448A (Poliuretano)
Diámetro Interior: 2 pulg. (51 mm)
Diámetro Exterior: 3 1/2 pulg. (89 mm)
Longitud: 1 3/4 pulg. (44 mm)



450/450A Ensamble Bisagra

Recibe Tubo Redondo de 2 1/2 pulg. (64 mm)
448 Buje de Hule (estándar), 448A Buje de Poliuretano (450A)



ESPECIFICACIONES

Peso Bruto Vehicular (par): 100,000 lbs. (45,359 kg)
Peso Unitario (par): 46.2 lbs. (21 kg)

Buje De Reemplazo: 448 (Hule) o 448A (Poliuretano)
Diámetro Interior: 2 pulg. (51 mm)
Diámetro Exterior: 3 1/2 pulg. (89 mm)
Longitud: 1 3/4 pulg. (44 mm)



GUIA IMPORTANTE que aplica a todos los Ensamble Bisagras de Premier

- Nunca intente soldar para reparar componentes de los Ensamble Bisagras que han sufrido daños, o desgaste.
- Limpie e Inspeccione frecuentemente los Ensamble Bisagra para detectar posibles daños, o desgaste excesivo.
- Toda aplicación de soldadura deberá ser trabajada por un soldador calificado en soldadura estructural.

- La estructura de montaje (bastidor), deberá contar con la suficiente capacidad para soportar adecuadamente la capacidad de los Ensamble Bisagras.
- NO DESCUADRE, cualquier aplicación inadecuada como sobre esfuerzo excesivo puede provocar daño al producto y a sus componentes, resultando en fallas y desprendimiento del remolque mientras esta en movimiento.

