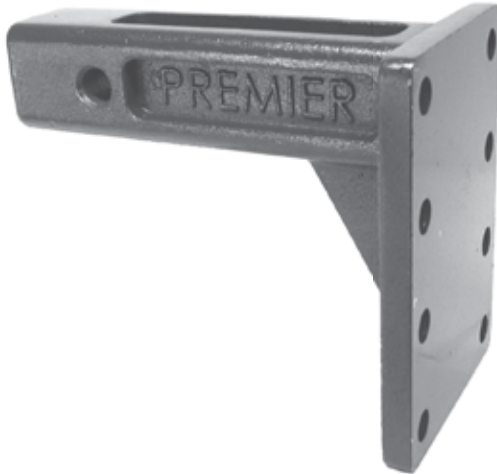


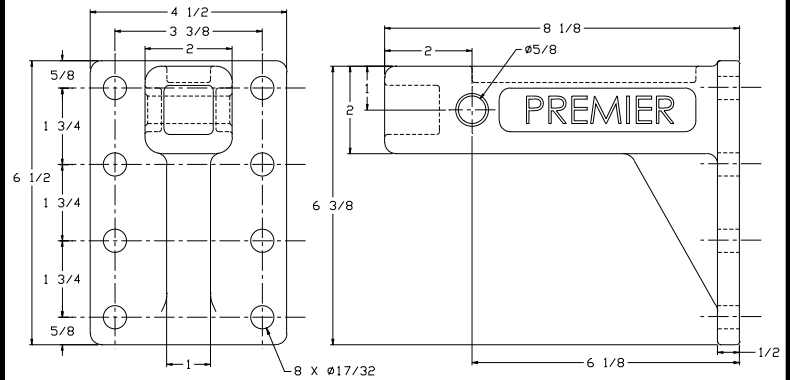
# Accesorios

## 165 Recibidor



Diseñado para una superior resistencia, el recibidor 165 es una pieza sólida, y fundida en acero sólido. Montaje ajustable para receptores tipo conexiones de 2 pulg. que normalmente se encuentran en **Camionetas y Pickups**.

Le permite tres posiciones de diferente altura para montar el Acoplador Premier modelo 150 y 160 (páginas 20 y 21).

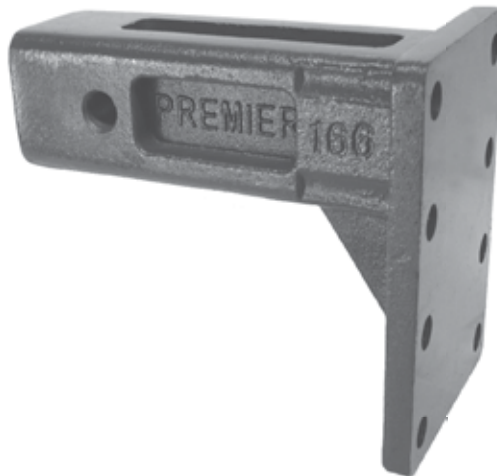


### ESPECIFICACIONES

<b>Peso Bruto Vehicular:</b>	10,000 lbs.	(4,535 kg)*
<b>Capacidad Máxima Vertical:</b>	1,000 lbs.	(454 kg)*
<b>Peso Unitario:</b>	11 lbs.	(5 kg)
<b>Diámetro del Perno:</b>	5/8 pulg.	(16 mm)

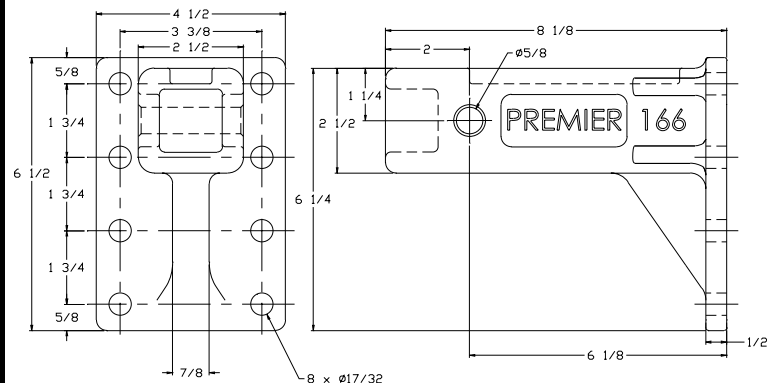
*\*Si el receptor para montaje es de menor capacidad, deberá reducir las capacidades expresadas.*

## 166 Recibidor



Al igual que nuestro recibidor 165, el 166 también es una pieza sólida, y fundida en acero sólido. Montaje ajustable para receptores de 2 1/2 pulg.

Le permite tres posiciones de diferente altura para montar el Acoplador Premier 150 y 160 (páginas 20 y 21).



### ESPECIFICACIONES

<b>Peso Bruto Vehicular:</b>	12,000 lbs.	(5,443 kg)*
<b>Capacidad Máxima Vertical:</b>	1,200 lbs.	(544 kg)*
<b>Peso Unitario:</b>	15 lbs.	(6.8 kg)
<b>Diámetro del Perno:</b>	5/8 pulg.	(16 mm)

*\*Si el receptor para montaje es de menor capacidad, deberá reducir las capacidades expresadas.*

### GUIA IMPORTANTE que aplica a todos los Recibidores marca Premier

- Debe instalarse únicamente con perno de 5/8 pulg.
- Únicamente tornillería en grado 8, con el torque apropiado deberá usarse en la instalación de Argollas (Ojos de Lanza).
- Nunca intente reparar con soldadura ningún recibidor dañado o defectuoso.
- Si el receptor para montaje es de menor capacidad no exceda la capacidad.
- Frecuentemente limpie e inspeccione los accesorios por posibles daños o desgaste excesivo.
- NO DESCUADRE, cualquier aplicación inadecuada como sobre esfuerzo excesivo puede provocar daño al producto y a sus componentes; resultando en fallas y desprendimiento del remolque mientras esta en movimiento.

